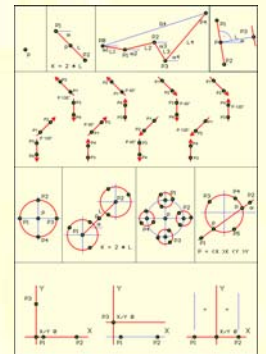
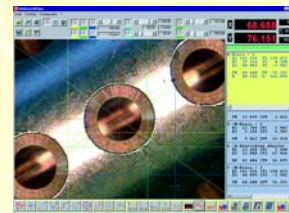


Video-Zoom-Messmikroskop CZM-L 100 * 100 mm

Das Video-Messmikroskop zeichnet sich durch seine Genauigkeit, Bedienerfreundlichkeit und Robustheit aus. Als Software wird die Win Geo2d Video Software verwendet. Bei diesen Messmikroskopen handelt es sich um Kompletteräte die sofort einsetzbar sind. Weiterhin ist auf die Modularität hinzuweisen, die eine nachträgliche Änderung und Erweiterung der optischen Parameter erlaubt, wie Vorsatzlinsen und TV-Anpassungen.

Technische Daten:

Zoom-Vergrößerung 8-40-fach bezogen auf ein Okular * Messcomputer mit LCD-Monitor * Geo2D-Software
 1/2 " C-Mount-CCD-Color-Kamera * Messtisch mit inkrementalem Messsystem ohne Schnellverstellung
 Maßstäbe auf Stahlbasis * Digitalanzeige mit DIGIMATIC- und RS 232 Datenausgang * Auflösung 0,001 mm
 Kaltlichtbeleuchtung mit Ringlicht (D = 55 mm) für Auflicht und LED-Durchlicht * Grundkörper aus Hartgestein
 Fußtaster * max. Werkstückhöhe 180 mm * max. Tischbelastung 30 kg



Win Geo2d Video Software mit Messcomputer

**inklusive Werkskalibrierzeugnis
rückführbar auf DKD - Normal**

Best. Nr.	Messbereich mm	C-Mount Adapter	EUR
60-431	100 * 100	1,0	11300,00
60-435	100 * 100	0,4	11600,00

Zoom-Messmikroskop MZM-L 100 * 100 mm

Zoom-Vergrößerung 8-40-fach * Monokulartubus mit 10-fach Okular
 Fadenkreuz mit konzentrischen Kreisen
 Winkelmesseinrichtung am Okular mit Nonius
 Messtisch mit inkrementalem Messsystem ohne Schnellverstellung
 Maßstäbe auf Stahlbasis * Digitalanzeige mit DIGIMATIC- und RS 232 Datenausgang * Auflösung 0,001 mm
 Fluoreszenzringlicht als Auflicht und LED-Durchlicht
 Grundkörper aus Hartgestein
 max. Werkstückhöhe 180 mm * max. Tischbelastung 30 kg

Best. Nr.	Messbereich mm Aufpreis	EUR
60-405	100 * 100	6850,00
60-419	Kaltlicht	380,00

**inklusive
Werkskalibrierzeugnis
rückführbar auf
DKD - Normal**

